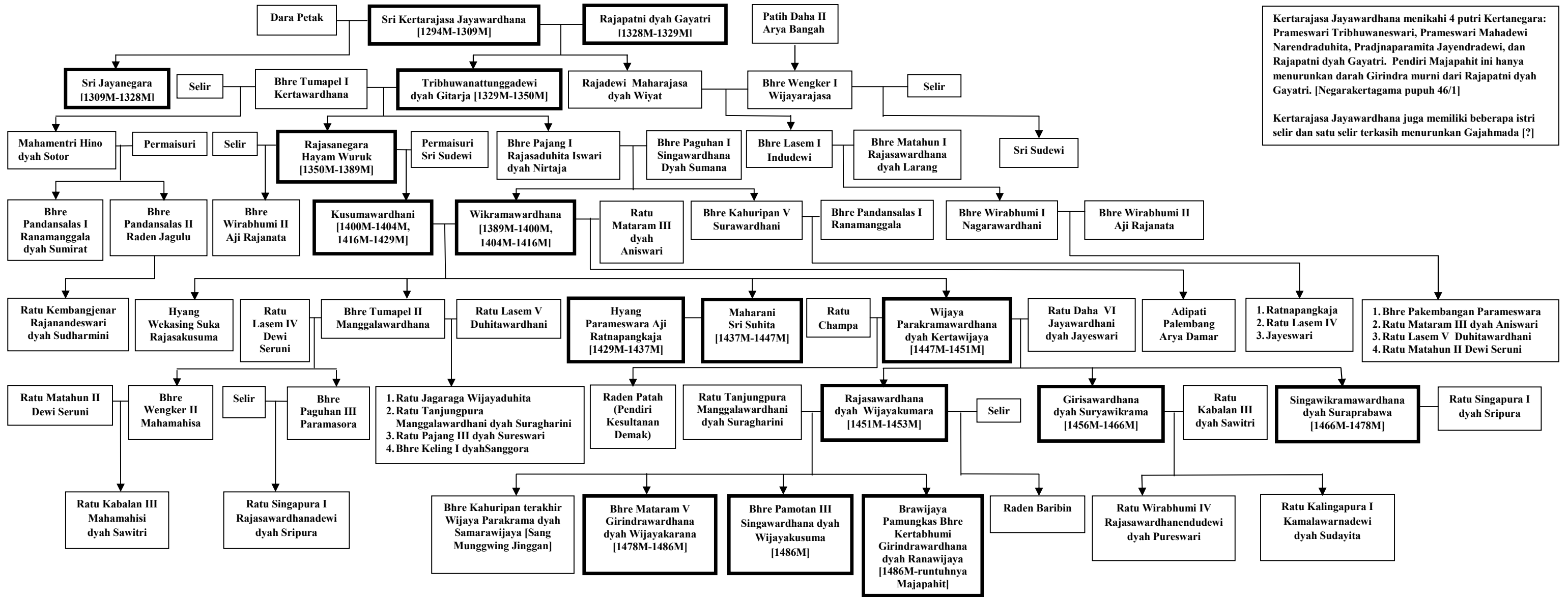


SILSILAH WANGSA GIRINDRA MAJAPAHIT



Kertarajasa Jayawardhana menikahi 4 putri Kertanegara: Prameswari Tribhuwaneswari, Prameswari Mahadewi Narendraduhita, Pradjnaparamita Jayendradewi, dan Rajapatni dyah Gayatri. Pendiri Majapahit ini hanya menurunkan darah Girindra murni dari Rajapatni dyah Gayatri. [Negarakertagama pupuh 46/1]

Kertarajasa Jayawardhana juga memiliki beberapa istri selir dan satu selir terkasih menurunkan Gajahmada [?]

Daftar Pararaja Majapahit

- Kertarajasa Jayawardhana Dyah Sanggramawijaya (1294–1309)
- Sri Sundara Pandyadewadhiswara Wikramottunggadewa Jayanagara (1309-1328)
- Rajapatni dyah Gayatri (1328-1329)
- Tribhuwana Wijayottunggadewi Dyah Gitarja (1329–1350)
- Rajasanagera Dyah Hayam Wuruk (1350–1389)
- Aji Wikramawardhana (1389– 1400 dan 1401-1416)
- Kusumawardhani (1400-1401 dan 1416-1429)
- Aji Ratnapangkaja (1429-1437)
- Sri Suhita (1437-1447)
- Wijaya Parakrama Wardhana Dyah Kertawijaya (1447–1451)
- Rajasawardhana Dyah Wijayakumara Sang Sinagara (1451–1453)
- Girisawardhana Dyah Suryawikrama (1456–1466)
- Singawikramawardhana Dyah Suraprabhawa (1466–1478)
- Girindrawardhana dyah Wijayakarana (1478-1486)
- Singawardhana dyah Wijayakusuma (1486)
- Girindrawardhana dyah Ranawijaya (1486-1427)

Daftar raja dan ratu di keraton bawahan Majapahit

Bhre Kahuripan

- Prameswari Tribhuwaneswari 1294-1309
- Tribhuwanattunggadewi 1309-1328
- Hayam Wuruk 1334-1350
- Tribhuwanattunggadewi 1350-1375
- Wikramawardhana 1388-1389
- Surawardhani 1389-1400
- Ratnapangkaja 1400-1429, 1437-1446
- Rajasawardhana dyah Wijayakumara 1447-1451
- Wijaya Parakrama dyah Samarawijaya 1451-1478

Bhre Daha

- Prameswari Mahadewi Narendraduhita 1294-1295
- Jayanagara 1295-1309
- Rajadewi Maharajasa 1309-1375
- Indudewi 1375-1415
- Suhita 1415-1437
- Jayeswari 1429-1464
- Manggalawardhani 1464-1474

Bhre Tumapel

- Kertawardhana dyah Cakradara 1328-1386
- Manggalawardhana 1389-1427
- Kertawijaya 1429-1447
- Suraprabhawa 1447-1466

Bhre Wengker

- Wijayarajasa dyah Kudamerta 1328-1388
- Mahamahisa 1389-1427
- Girisawardhana 1429-1456

Bhre Lasem

- Indudewi 1350-1375
- Nagarawardhani 1375-1400
- Kusumawardhani 1389-1400
- Dewi Seruni [permaisuri Bhre Tumapel II] 1400-1430

Bhre Pajang

- Rajasaduhita Iswari Dyah Nirtaja 1350-1388
- Suhita 1389-1415
- Sureswari 1429-1450

Bhre Paguhan

- Singawardhana dyah Sumana 1350-1388
- Ratnapangkaja 1389-1400
- Paramasora 1400-1440

Bhre Kabalan

- Kusumawardhani 1358-1389
- Jayeswari 1415-1429
- Dyah Sawitri 1429-1450

Bhre Mataram

- Wikramawardhana 1353-1375
- Rajasakusuma 1375-1399
- Dyah Aniswari 1406-1415
- Kertawijaya 1415-1429
- Girindrawardhana dyah Wijayakarana 1451-1478

Bhre Matahun

- Rajasawardhana dyah Larang 1350-1388
- Dewi Seruni [permaisuri Bhre Wengker II] 1406-1415
- Wijaya Parakrama dyah Samarawijaya 1447-1451

Bhre Wirabhumi

- Nagarawardhani 1354-1375
- Aji Rajanatha 1375-1406
- Batara Narpati Raden Gajah 1407-1433
- Pureswari 1447-

Bhre Pandansalas

- Ranamanggala dyah Sumirat 1375-1400
- Raden Jagulu 1400-1430
- Suraprabhawa 1430-1447

Bhre Keling

- Dyah Sanggora [Putra BhreTumapel II] 1429-1446
- Rajasawardhana Sang Sinagara 1446-1447
- Girindrawardhana dyah Wijayakarana 1447-1451

Bhre Pamotan

- Bhatara Parameswara Pamotan Wijayarajasa dyah Kudamerta 1385-1388
- Rajasawardhana dyah Wijayakumara 1429-1446
- Singawardhana dyah Wijayakusuma 1451-1478

Bhre Pawanuhan

Surawardhani 1355-1389

Bhre Pakembangan

Parameswara [Putra Bhre Wirabhumi II]

Bhre Jagaraga

Wijaya Indudewi dyah Wijayaduhita 1429-1466

Bhre Tanjungpura

Manggalawardhani dyah Suragharini 1429-1464

Bhre Kembangjenar

Rajanandeswari Sudharmini 1429-

Bhre Singhapura

Rajasawardhanadewi dyah Sripura 1429-

Bhre Kalinggapura

Kamalawarnadewi dyah Sudayita 1447-

Bhre Kertabhumi

Girindrawardhana dyah Ranawijaya 1451-1478

Keterangan:

- Tahun 1376-1388, keraton Kahuripan dikuasai Kedaton Wetan.
- Tahun 1385, Raja Kedaton Wetan Wijayarajasa mendirikan keraton Pamotan.
- Keraton Kertabhumi adalah keraton bawahan Majapahit yang dibangun pada sekitar 1451.

Sumber: Buku **GIRINDRA: Pararaja Tumapel-Majapahit**, karya Siwi Sang, terbitan Pena Ananda Indie Publishing, Desember 2013.